

Votre séjour bien-être à

AIX-LES-BAINS

VILLE THERMALE

catalogue 2024





Destination

AIX-LES-BAINS 4

Notre spa

LA PARENTHÈSE 6

Nos formules 12

Nos soins 14

Notre carte 16

Nos hôtels & résidence

LE GOLDEN TULIP 18

L'URBAN HOTEL 20

LES LOGES DU PARK 22

Nos restaurants

L'ALCHIMISTE 22

LA ROTONDE 23



Une ville thermale

Aix-les-Bains est une station balnéaire et thermale française, située au porte du parc naturel régional du massif des Bauges et bordée par le plus grand lac naturel d'origine glaciaire de France, le lac du Bourget. Entre Lac et Montagnes cette ville d'eau fait partie des importantes communes thermales françaises.

Les bords du lac

Ressourcement et lâcher prise

Idéalement située entre lac et montagnes, Aix-les-Bains offre un cadre idéal pour se détendre et prendre soin de soi. Connue pour ses eaux thermales et ses paysages uniques, cette ville alpine est une destination prisée des amateurs de cures et de séjours bien-être. Le lac du Bourget saura vous séduire avec sa côte sauvage plongeant dans ses eaux superbes couleurs bleutées.

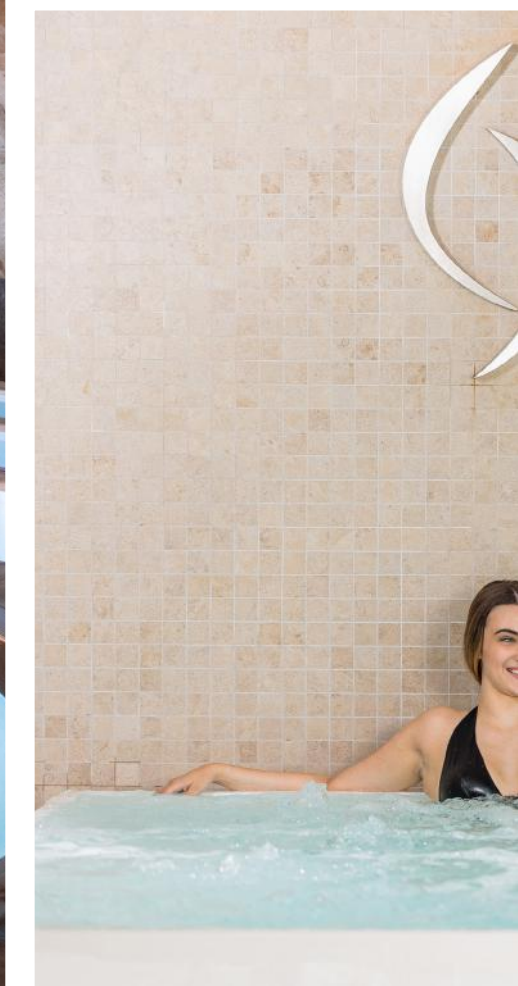
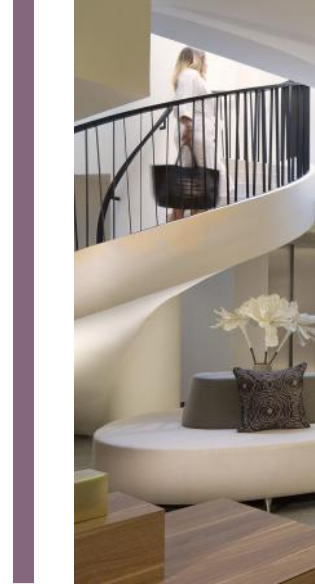
La Riviera des Alpes offre dépaysement, détente et animations sportives l'été, tandis que les pistes de ski l'hiver ne se trouvent qu'à une vingtaine de kilomètres.

La ville

Riche de son histoire

Aix-les-bains fut un haut-lieu de villégiature à la Belle Époque pour les familles princières et fortunées. Elle a su en conserver les souvenirs et elle saura vous surprendre par ses trésors culturels. La ville possède des monuments emblématiques tels que les vestiges romains du temple de Diane, jouxtant la mairie, et le château de la Roche du Roi de style Belle Époque. Datant du XIIe siècle, l'abbaye d'Hautecombe, sur la rive opposée du lac, abrite une nécropole royale.

Aix-les-Bains est classée *Ville d'art et d'histoire* et, à ce titre, dévoile de nombreux trésors aux touristes : les multiples Palaces, l'Église Notre-Dame-des-Eaux, le musée Faure et sa collection d'œuvres impressionnistes ou encore le mythique Casino Grand Cercle.





Bienvenue au spa

La Parenthèse

Idéalement situé en plein centre d'Aix-les-Bains, le spa La Parenthèse vous accueille dans un cadre chaleureux, un lieu épuré et apaisant pour une détente absolue.

Son espace unique de 1600m² entièrement dédié au bien-être, vous propose des expériences autour de l'eau et des soins professionnels Sothys pour un voyage sensoriel garanti. Une équipe de praticiennes expertes vous guidera tout au long de votre Parenthèse de bien-être.



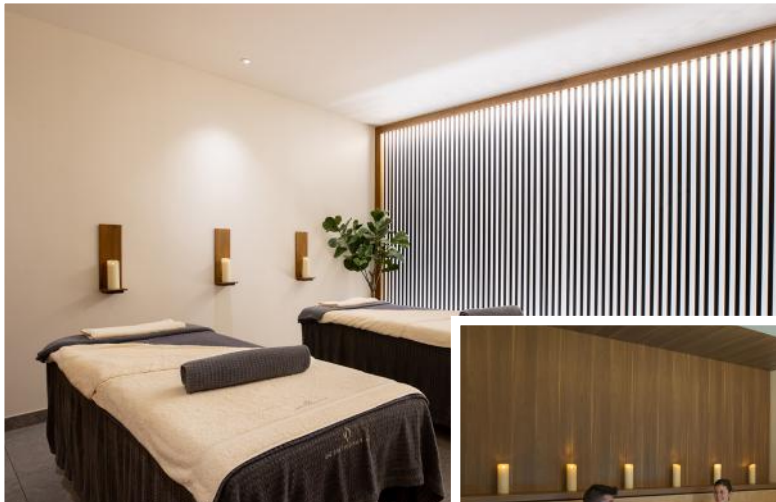

Le spa
BY S O T H Y S

Le spa by SOTHYS

La Parenthèse est un Spa by Sothys, nous travaillons exclusivement avec les produits et les soins professionnels de la marque. Alliant sécurité, sensorialité, efficacité et naturalité, les produits Sothys ont été conçus pour s'intégrer parfaitement à la culture de l'institut et du spa.

Chaque produit est imaginé dans l'idée d'une beauté responsable, respectueuse de la peau et de l'environnement.

L'alliance entre notre savoir-faire et l'expertise Sothys vous invite à une parenthèse de bien-être hors du temps, un instant unique pour prendre soin de votre corps et de votre esprit.



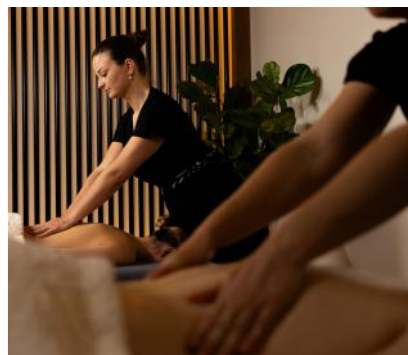
Le Spa La Parenthèse vous invite à venir vivre une expérience sensorielle magique en plein coeur d'Aix-les-Bains avec ses 1600m² d'espace bien-être répartis sur 3 étages :



Espace soins

Espace unique au cœur de la ville ...
La Parenthèse c'est :

- 8 cabines de soins dont 4 doubles
- Une cabine de soins esthétiques
- Une cabine de balnéothérapie double
- Un hammam privatif avec salle de gommage sur pierre chaude
- Un espace boutique
- Une tisanderie
- 2 cabines de lits hydro-massant
- Une cabine de lyashi Dôme
- Une cabine de pressothérapie
- Une douche sous affusion



Espace Aqua-Détente

Notre espace Aqua-Détente, réservé exclusivement aux adultes, vous offre un véritable parcours aquatique d'éveil sensoriel.



- Jacuzzis
- Hammam
- Sauna
- Piscine intérieure chauffée avec jets massants
- Tunnel sensoriel
- Piscine extérieure chauffée (avril à octobre)
- Douche suédoise



Espace Aqua-Ludique

Notre nouvel espace Aqua-Ludique a été pensé pour proposer une expérience différente, plus dynamique. La décoration, inspirée des montagnes environnantes, vous plonge dans un univers apaisant avec un enrochement plus vrai que nature. La parfaite harmonie des tons et des couleurs, associées aux lumières douces et chaleureuses, confèrent à cet endroit le pouvoir d'arrêter le temps.

- Piscine intérieure chauffée
- Cascade vivifiante
- Fauteuils bullant
- Rivière de courant
- Cols-de-cygne
- Jacuzzi XXL
- Sauna avec mur de sel
- Fontaine à glace





Le centre de flottaison et ses deux bassins peuvent accueillir des séances solo ou duo.

Un nouvel espace de soin

Plongez dans un environnement paisible et agréable où vous pourrez vous détendre, déconnecter du quotidien et vous concentrer uniquement sur votre bien-être.

Récemment équipé de **bains Balnéo double**, d'une **tisanerie**, de **bassins de flottaison** et d'une **cabine de soin**, le nouvel espace dispose de tout le nécessaire pour prendre soin de vous.

Le centre de flottaison

La flottaison est une expérience unique qui permet de se détendre en profondeur et de déconnecter du stress quotidien. Imaginez-vous flotter dans **une eau chaude et salée, sans aucun bruit ni distraction**, en étant totalement libre de vos mouvements. Pendant votre séance de flottaison, vous pourrez relâcher toutes les tensions de votre corps, libérer votre esprit et atteindre un état de relaxation profonde.

Nos bassins de flottaison sont remplis d'une eau saturée en **sel d'Epsom**. Ce sel rend l'eau plus dense que le corps humain, ce qui permet de flotter sans effort et de ressentir **une sensation de légèreté incomparable**.

Isolés du bruit et de la lumière extérieure, les bassins créent ainsi un environnement propice à la relaxation.

Nos formules

Séjour bien-être

Formules et tarifs 2024

Nos séjours bien-être offrent un refuge, un havre de paix où chaque détail est soigneusement pensé pour créer une atmosphère propice à la relaxation. Immergez-vous dans cette parenthèse de quiétude, entre environnement paisible et installations modernes dédiées à votre remise en forme.

Hébergement, soins et restauration¹ sont compris pour que vous n'ayez rien d'autre à penser qu'à votre bien-être.

¹Les petits déjeuners sont inclus quel que soit l'hébergement que vous choisissez. La demi-pension ou pension complète sont à réserver en supplément.

²Chambre confort non rénovée (nos agents pourront vous proposer un surclassement si vous le souhaitez).

³ Accès de 19h30 à 23h30.

⁴Accès au spa avant les soins.



Formule ZÉNITUDE

2 nuits - 5 soins

les soins

| | |
|--------------------------|--------|
| Flottaison | 30 min |
| Lit hydromassant détente | 20 min |
| Séance de pressothérapie | 20 min |
| Enveloppement corps | 25 min |
| Rituel du dos | 25 min |

Le Golden Tulip²

Accès au spa
inclus³

à partir de
445€

L'Urban Hotel

+ 2 accès au spa
d'une heure⁴

à partir de
420€

Les Loges du Park

+ 2 accès au spa
d'une heure⁴

à partir de
380€

Formule PLEINITUDE

3 nuits - 10 soins

les soins

| | |
|----------------------------|--------|
| Bain hydromassant relaxant | 20 min |
| Lit hydromassant détente | 20 min |
| Séance de pressothérapie | 20 min |
| Douche sous affusion | 20 min |
| Enveloppement corps | 25 min |
| Rituel du dos | 25 min |
| Flottaison | 30 min |
| Séance hydro-jet | 20 min |
| Hammam privatif | 20 min |
| Massage visage | 20 min |

Le Golden Tulip

Accès au spa
inclus

à partir de
720€

L'Urban Hotel

+ 3 accès au spa
d'une heure⁴

à partir de
675€

Les Loges du Park

+ 3 accès au spa
d'une heure⁴

à partir de
615€

Formule INFINITUDE

4 nuits et plus - 15 soins

les soins

| | |
|-----------------------------|------------|
| Bain hydromassant relaxant | 20 min |
| Lit hydromassant détente | 20 min |
| 2 Séances de pressothérapie | 2 x 20 min |
| 2 Douches sous affusion | 2 x 20 min |
| Enveloppement corps | 25 min |
| Rituel du dos | 25 min |
| Balnéothérapie | 25 min |
| Séance hydro-jet | 20 min |
| Gommage corps | 25 min |
| Hammam privatif | 20 min |
| Massage corps | 30 min |
| Soin visage éclat | 25 min |
| Flottaison découverte | 25 min |

Le Golden Tulip

Accès au spa
inclus

à partir de
1070€

L'Urban Hotel

+ 4 accès au spa
d'une heure⁴

à partir de
1010€

Les Loges du Park

+ 4 accès au spa
d'une heure⁴

à partir de
930€

Nos soins

Compris dans les formules

Flottaison

Expérience unique qui permet de se détendre et de se déconnecter du stress quotidien en flottant dans une eau chaude et salée. Vous pourrez relâcher toutes les tensions de votre corps, libérer votre esprit et atteindre un état de relaxation profonde.

Lit hydromassant

Massage sec sur matelas d'eau tiède avec des jets d'eau à différentes pressions.

Balnéothérapie

Bain chaud aromatique ressourçant réalisé à base d'huiles essentielles, ciblées et adaptées.

Rituel du dos

Soin composé d'un gommage du dos suivi d'un massage relaxant du dos, de la nuque et des bras.

Pressothérapie

La pressothérapie reprend le principe du drainage lymphatique, c'est une technique de massage sous pression qui stimule la circulation sanguine et lymphatique.

Enveloppement corps

Vivez la sensation réconfortante d'un enveloppement hydratant / nourrissant / détox appliqué sur la peau et laissez votre corps et votre esprit s'échapper au gré de la senteur.

Douche sous affusion

Pluie fine et chaude pour une relaxation du corps.

Hamam privatif

Bain de vapeur permettant de se relaxer et se ressourcer dans une chaleur humide permettant d'éliminer ainsi les toxines.

Massage visage

Technique manuelle relaxante sur le visage, les épaules et la nuque afin de se détendre profondément.

Gommage corps

Gommage tonifiant associant sels marins et sucres à personnaliser avec l'évasion sensorielle de votre choix.

Massage corps

Un massage à personnaliser en choisissant parmi 3 textures : huile nourrissante, crème douce et beurre de karité à personnaliser avec l'évasion sensorielle de votre choix.

Soin visage éclat

Un soin court à la senteur Fraîche pour réveiller la peau et lui donner un coup d'éclat instantané.

Pour réserver votre séjour,
contactez dès maintenant notre service réservation !

0 805 29 19 16
reservation@groupe-epikur.com

Notre carte Extraits

Les traitements intensifs

1h15

109€

TRAITEMENT INTENSIF DÉTOX ÉNERGIE™

Un soin pour redonner un nouveau souffle à la peau et l'aider à se défendre en toutes circonstances contre les méfaits du stress environnemental qui peut accélérer le vieillissement cutané.

HYDRA 3HA HYALURONIQUE ACIDE™

Alliance parfaite de technicité et de sensorialité, ce soin associe des textures ultra confortables à des actifs haute performance pour inonder la peau de bien-être et lui procurer une sensation d'hydratation absolue.

TRAITEMENT INTENSIF JEUNESSE

Au travers de 5 étapes clés et pas moins de 8 formules spécifiques, vivez l'efficacité Sothys associée à 1h15 de relaxation et de prise en charge experte pour une peau visiblement plus jeune.

Les soins signatures Sothys

1h

120€

INDONESIE ANCESTRALE

Un protocole de soin original inspiré des rituels de beauté ancestraux indonésiens pour procurer un bien-être puissant du corps et de l'esprit à travers un rééquilibrage des énergies.

SENSATIONS ORIENTALES

Un gommage puis un massage agrémenté d'une gestuelle exclusive Sothys pratiquée avec une argile de gommage et inspirée des méthodes traditionnelles orientales aux notes aromatiques de myrrhe et d'ambre.

HANAKASUMI

Un protocole unique d'inspiration japonaise : gommage aux gants, massage de tout le corps et massage des pieds dans un rituel ressourçant et nourrissant aux notes aériennes.

Séjour bien-être

Dans le cadre de nos formules «séjour bien-être», vous avez la possibilité d'ajouter des soins complémentaires et ainsi de vous créer une offre 100% adaptée à vos besoins.

RETROUVEZ L'INTÉGRALITÉ DE NOTRE CARTE





Situé à Aix-les-Bains, proche du lac du Bourget, entre Lyon, Genève et Turin, l'hôtel Golden Tulip Aix-les-Bains **** saura vous séduire par la qualité de ses prestations haut de gamme et sa situation idéale en plein coeur du centre-ville de la Riviera des Alpes, à 200 mètres de la gare.

Cet hôtel restaurant 4 étoiles jouxte le célèbre casino Grand Cercle et vous accueille pour des moments placés sous le signe du raffinement. Sa décoration chic se mêle à un confort parfait pour un séjour bien-être idéal, loin de votre quotidien.

Les chambres lumineuses et spacieuses proposent un mobilier design, élégant et des équipements complets. Vous pourrez compter sur notre équipe pour vous accueillir chaleureusement et répondre à vos différents besoins sur place.

Possibilité de chambre avec balcon

TV LCD écran plat

Mini-bar

Literie haut de gamme

Climatisation

Chaussons & peignoirs

En plein milieu d'un parc japonais, l'hôtel dispose d'un cadre idéal pour se ressourcer et lacher prise. Le spa **La Parenthèse** et le restaurant **l'Alchimiste** sont directement accessibles par l'intérieur de l'hôtel et vous invitent à venir profiter d'un séjour bien-être complet entre raffinement, confort et détente.



Nos hôtels
LE GOLDEN TULIP ****



L'Urban Hôtel **** à Aix-les-Bains (anciennement hôtel Agora) vous accueille au centre de la Riviera des Alpes. Une destination idéale pour vos séjours bien-être, entre échappée nature au bord du lac du Bourget et week-end ressourçant au pied des montagnes savoyardes. Autant d'occasions pour rejoindre Aix-les-Bains et profiter de son environnement naturel exceptionnel avec l'hôtel Urban.

Séjournez dans l'atmosphère contemporaine et urbaine de cet hôtel, à deux pas seulement du Centre des Congrès, du Casino et des rues piétonnes animées aux nombreuses boutiques. L'hôtel est facilement accessible en train (gare TGV à 5 minutes) comme en voiture (Autoroute A41 toute proche).

Literie confortable

Climatisation

TV écran plat

Chaussons & peignoirs

Piscine intérieure

Wi-fi

Sauna & hammam

Animaux acceptés (supplément)



En plein centre-ville d'Aix-les-Bains à quelques mètres du spa La Parenthèse et des restaurants l'Alchimiste et la Rotonde, l'hôtel est idéalement situé pour profiter de votre séjour bien-être en toute sérénité.

À seulement 10 minutes à pieds du spa La Parenthèse.

Nos hôtels
L'URBAN HOTEL *****



Appart hôtel à Aix-les-Bains, situé au cœur de la station thermale. Lors de votre séjour, vous apprécierez la proximité avec les principaux centres d'intérêt de la ville, le quartier historique, la gare TGV (200m), le Casino Grand-Cercle.

Les Loges du Park vous accueille toute l'année avec ses 71 Studios et Appartements permettent d'accueillir famille et amis pendant votre séjour bien-être à Aix-les-Bains. Du studio à l'appartement avec balcon, chacun peut librement personnaliser son séjour et l'adapter suivant ses besoins.

Bien aménagés, fonctionnels et confortables, les hébergements de la résidence appart hôtel Les Loges du Park vous donnent une indépendance totale grâce à leur propre kitchenette et à leur salle de bain privative. Notre résidence propose également chaque matin un petit-déjeuner buffet frais et gourmand de 7h30 à 10h30.

À seulement 2 minutes à pieds du spa La Parenthèse

Plaques électriques

Réfrigérateur

Micro-ondes

Cafetière & bouilloire

Vaisselle & ustensiles

Téléviseur LCD

Climatisation



Notre résidence
LES LOGES DU PARK ***

L'Alchimiste

une cuisine gourmande et raffinée

Notre restaurant l'Alchimiste vous offre un cadre à la fois raffiné et chaleureux, mariant avec élégance mobilier aux lignes contemporaines, coloris discrets et éclairage doux. L'harmonie parfaite entre tradition et modernité. Nos équipes vous accueillent avec sourire, bienveillance et sont à votre écoute pour satisfaire vos attentes.

Dès les premiers rayons de soleil, profitez de la jolie terrasse aménagée qui donne sur le parc japonais. C'est la promesse d'une belle expérience culinaire et ultra zen !



Possibilité d'ajouter à votre séjour la demi-pension ou la pension complète.



La Rotonde

des plats délicats et conviviaux



Le restaurant La Rotonde a été créé en 1933 afin d'embellir le célèbre parc de Verdure d'Aix-les-Bains. Cette brasserie tient son nom de sa forme circulaire et fut complètement pensé dans un style *art déco* rappelant les mondaines soirées d'époque.

Aujourd'hui encore, profitez de cette atmosphère chaleureuse autour d'un repas en famille ou entre amis. Aux beaux jours, la terrasse vous offre un cadre naturel et ressourçant pour déjeuner ou dîner, en plein coeur d'un parc verdoyant qui promet de jolies découvertes florales et artistiques.



ACCESSIBILITÉ DE NOS ETABLISSEMENTS

L'ensemble de nos établissements est idéalement situé en plein cœur du centre-ville d'Aix-les-Bains à moins de 10 min de la gare.

Vous pouvez vous rendre d'un établissement à l'autre à pieds et profiter ainsi de votre séjour en laissant la voiture au garage.





ÉPIKUR
La Philosophie du plaisir



GOLDEN TULIP
HÔTEL & SPA - AIX LES BAINS

URBAN HÔTEL



Crédit photos :
Damien Blanchard



www.spalparenthese.com • +33 4 79 34 19 00
16, Avenue Charles de Gaulle • 73100 Aix-Les-Bains