



VOS EVENEMENTS PROFESSIONNELS

GOLDEN TULIP 
HÔTEL & SPA - AIX LES BAINS

Etablissement du groupe

EPIKUR



GOLDEN TULIP HOTEL & SPA **** AIX-LES-BAINS

Hôtel et Spa**** situé en plein cœur de la Riviera des Alpes, entre lac et montagnes, le Golden Tulip Aix-les-Bains est sans aucun doute l'endroit idéal pour organiser un évènement professionnel à votre image. Parce que notre devise « **Playtime. Anytime** », *du plaisir à chaque instant*, se traduit dans chaque attention que nous vous apportons. Une attitude et un service décalés, des salles de réunion à la lumière naturelle, une équipe commerciale qui vous accompagne de A à Z tels des super héros ou tout simplement le cadre unique de l'établissement, tout est pensé pour vous assurer le succès de votre séminaire, réunion, team building, lancement de marque, conseil d'administration etc.



7
salles de
réunion
modulables



101
hébergements
modernes



1
restaurant
avec cuisine
ouverte



Parking
souterrain
et sécurisé



1 600 m²
d'espace
bien-être



Espaces
extérieurs



Infinité
d'occasions
Playtime



1 bar
moderne
et élégant



UN ÉVÈNEMENT #PLAYTIMEANYTIME

Nos espaces de coworking vous offrent différents jeux pour des **instants amusants, décontractants et bénéfiques à la cohésion de groupe.**

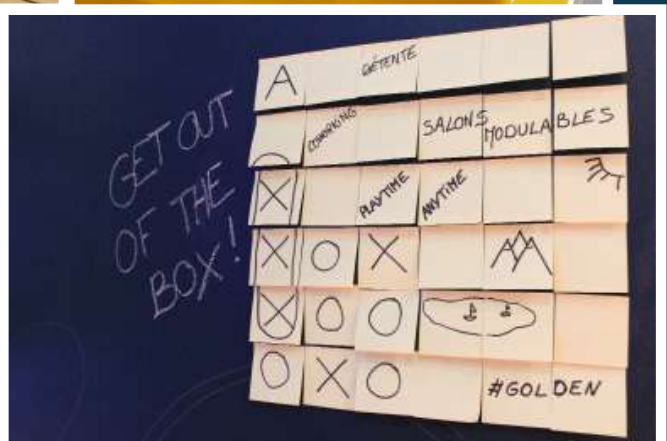
Comment ne pas endormir votre auditoire ?

« **Think out of the box** » !

Pour captiver l'attention de votre public, organisez votre événement dans un environnement ludique, original et propice à la créativité.



*Travailler en s'amusant
ou s'amuser en travaillant ?*



Jeu de dames, Scrabble, Uno, Yam Dominos, Jeu de cartes, Mille-bornes Trivial Pursuit, Jeu d'échecs, Mini hockey...



POURQUOI NOUS CHOISIR ?

NOS CAPACITES D'ACCUEIL



	Nombre de chambres	Capacité maximale	Chambre Twin
Golden Tulip	101	235	44
Urban Hôtel	62	142	15
Les Loges du Park	70	196	46
Total	233	573	105



	Repas assis	Cocktail Debout
Dent du Chat	80	100
Alchimiste	80	/
La Rotonde	200	350
Total	360	450



UNE SITUATION PRIVILEGIEE



Aéroports :
Lyon Saint Exupéry
Genève



Gare TGV :
Aix-les-Bains
le Revard à 200 m








Autoroute A41 :
Annecy à 30 min
Grenoble à 45 min
Genève à 45 min
Lyon à 75 min





NOS SALONS

			DISPOSITION					
								
			Superficie	U	Théâtre	Classe	Banquet	Cocktail
SALONS	RDC	Aiguebelle	22 m ²	10	/	/	/	/
		Chindrieux	38 m ²	14	20	12	/	/
		Chanaz	41 m ²	16	25	12	/	/
	1er étage	Chartreuse	90 m ²	30	80	40	/	/
		Vanoise	31 m ²	16	24	20	/	/
		Chartreuse - Vanoise	133 m ²	40	150	80	110	110
		Féclaz	55 m ²	24	50	34	/	/
		Chartreuse - Vanoise Féclaz	190 m ²	40	170	110	180	200
		Chambotte	100 m ²	30	90	50	/	/
		Chartreuse - Vanoise Féclaz - Chambotte	290 m ²	/	/	150	180	200
	2ème étage	Dent du Chat	105 m ²	/	/	/	80	100

Toutes nos salles sont équipées de la climatisation, d'un vidéoprojecteur, d'un écran ou d'une télé Google Chrome Cast, d'un paperboard, d'eaux minérales, de bloc-notes, de stylos et d'une super boîte Lego® contenant tout le nécessaire pour animer votre réunion avec succès.

Pour plus de détails, consultez nos options page 7.



Kit animateur
inclus

Aiguebelle



Chindrieux



Chanaz



LES FORMULES DU GOLDEN TULIP

1/2 Journée d'étude à partir de 54 € TTC

- **Pause du matin**
Boissons chaudes, jus de fruits, accompagnement divers et fruits frais
- **Déjeuner**
Menu 3 plats, 1/4 de vin, eaux minérales et café

Journée d'étude à partir de 62 € TTC

- **Pause du matin**
Boissons chaudes, jus de fruits, accompagnement divers et fruits frais
- **Déjeuner**
Menu 3 plats, 1/4 de vin, eaux minérales et café
- **Pause de l'après-midi**
Boissons chaudes, jus de fruits, mignardises et fruits frais

**Séminaire semi-résidentiel
à partir de 122 € TTC ***

- **Journée d'étude**
- **Nuit avec Petit-déjeuner**

**Séminaire résidentiel
à partir de 160 € TTC ***

- **Journée d'étude**
- **Dîner**
- **Nuit avec Petit-déjeuner**

Forfait hébergement à partir de :

110 € TTC chambre single petit-déjeuner compris
120 € TTC chambre double petit-déjeuner compris

** prix par personne sur la base d'une occupation en chambre double*

Location de salle à partir de 80 € ttc

Parking

10 € TTC par véhicule et par jour

Si vous optez pour un séminaire semi-résidentiel, nous vous offrons un accès gratuit à notre espace aqua-détente comprenant : piscine chauffée avec ses multiples jets, hammam, sauna, jacuzzis et douches sensorielles.



Chartreuse - Vanoise



Chambotte



Vanoise



Féclaz

NOS OPTIONS

Confcall Jabra®

70€ HT

Pour des conférences téléphoniques jusqu'à 15 personnes. Connectez votre smartphone en Bluetooth ou par câble et démarrez rapidement votre appel. La technologie Jabra supprime les bruits de fond, l'écho et les distorsions et ne restitue que les voix humaines pour des réunions à distance d'une grande clarté.

Sonorisation 2 microphones HF Sure®

110€ HT

2 enceintes et 2 micros

Visioconférence HD

150€ HT

Solution de visioconférence jusqu'à 12 personnes avec des fonctionnalités avancées comme la vidéo HD, l'annulation de l'écho acoustique, la technologie de réduction du bruit et des commandes intuitives. Raccordement obligatoire à un ordinateur PC ou Mac (non fourni).

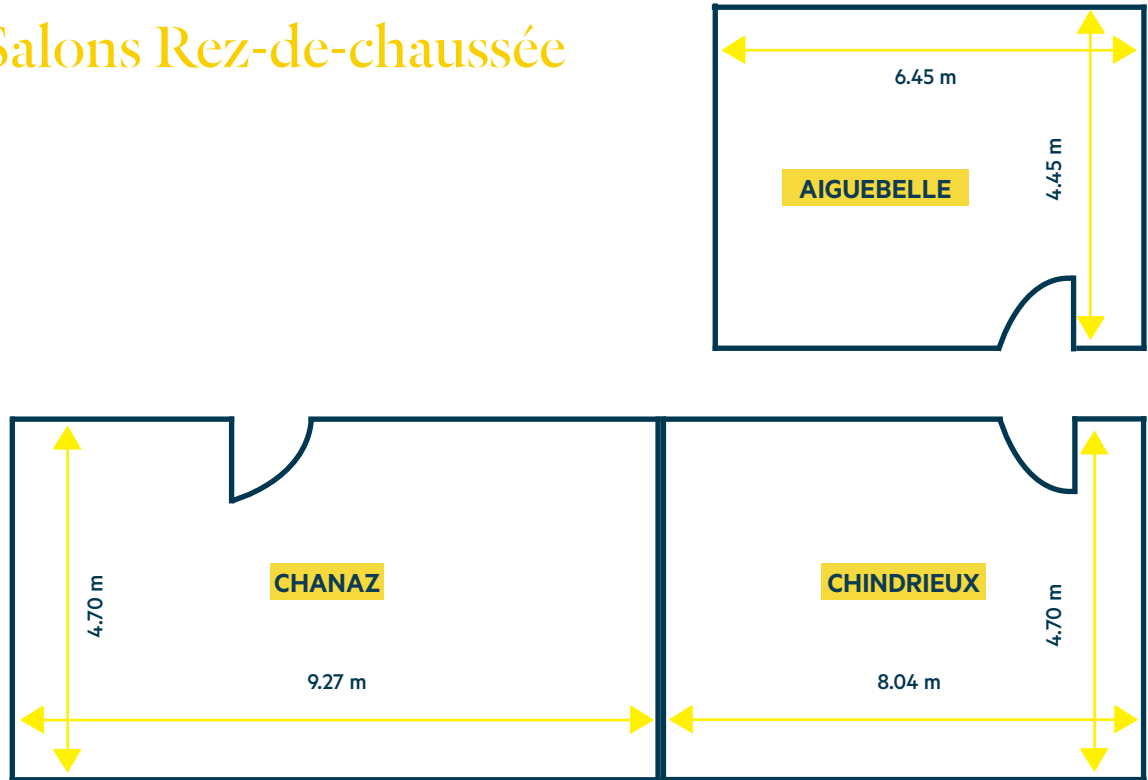
Ecran de rappel 180 cm

200€ HT

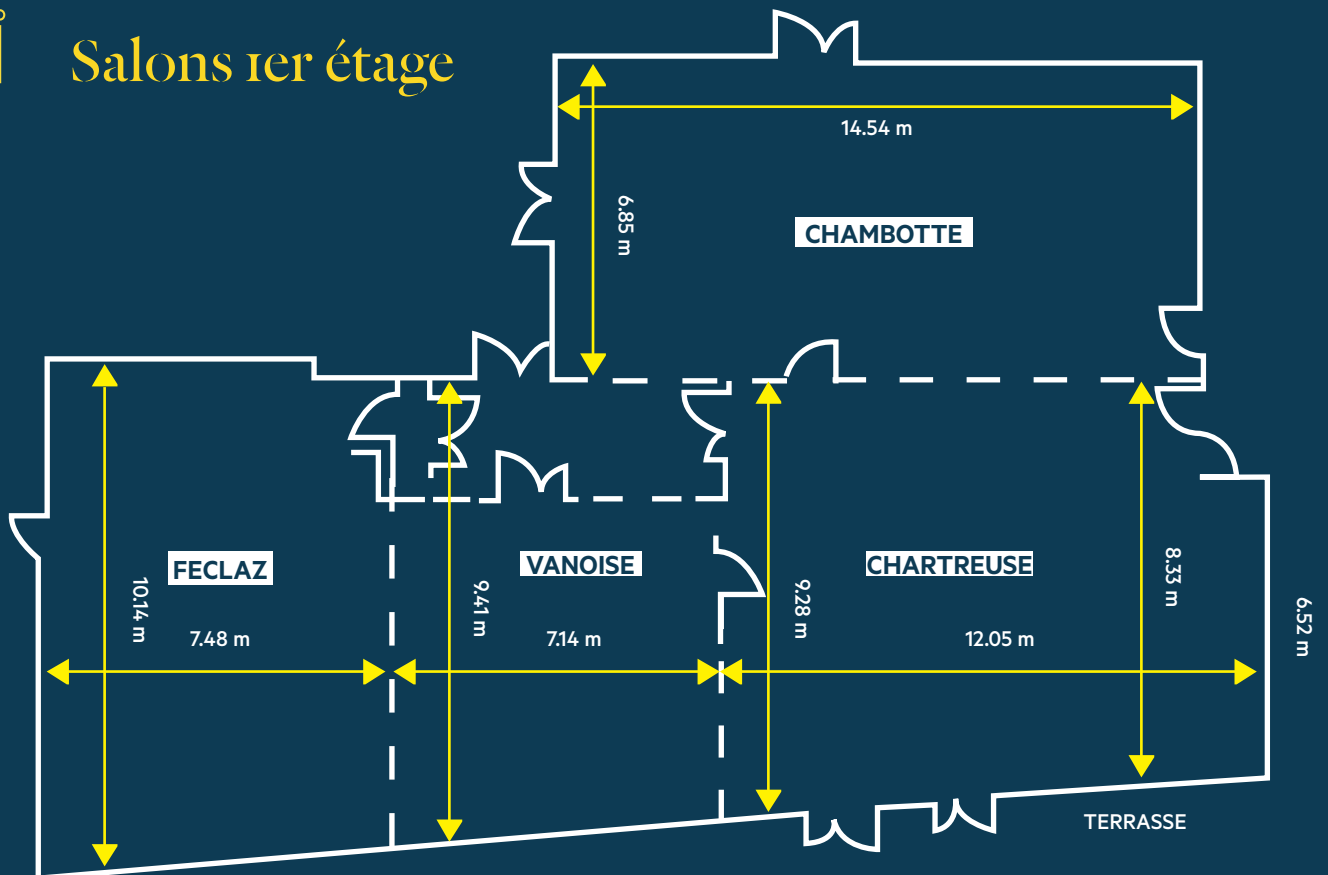
Au-delà de 60 participants à une réunion ou conférence avec vidéoprojection, il est recommandé d'intégrer des écrans de rappel à la salle. Cette solution rediffuse en simultané la projection de l'écran principal.



Salons Rez-de-chaussée



Salons 1er étage



LES ETABLISSEMENTS DU GROUPE EPIKUR

LES LOGES DU PARK 3*

- 70 studios et appartements
- dont 46 logements en twin
- 1 parking

GOLDEN TULIP HOTEL & SPA 4*

- 101 Chambres
- dont 44 chambres en twin
- 1 parking
- 1 spa de 1600m²
- 1 restaurant

L'ALCHIMISTE

GARE SNCF



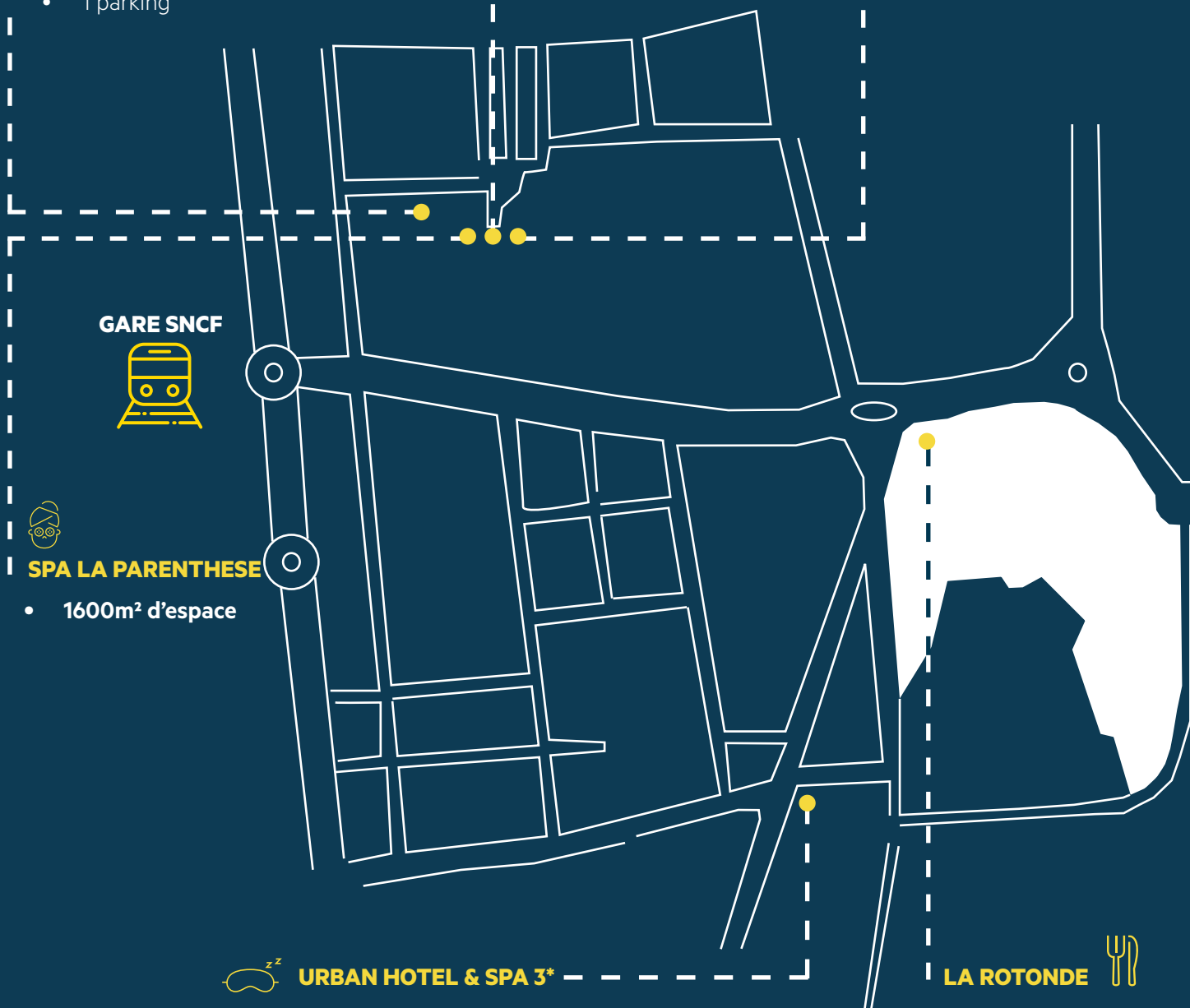
SPA LA PARENTHÈSE

- 1600m² d'espace

URBAN HOTEL & SPA 3*

- 62 Chambres
- dont 15 chambres en twin
- 1 parking
- 1 espace aqua-detente

LA ROTONDE





NOS HEBERGEMENTS

GRUPPE

EPIKUR

Hôtels • Résidences • Restaurants • Spas

GOLDEN TULIP 
HÔTEL & SPA - AIX LES BAINS


Loges du park
RÉSIDENTIE DE TOURISME ***


URBAN
HÔTEL



Golden Tulip Hôtel & Spa **** Aix-les-Bains

101 chambres confortables et modernes de 20 m² à 35 m² disposant d'un équipement complet :

- Literie haut de gamme
- Fenêtres double-vitrage
- Salle de bain privative avec baignoire, sèche-cheveux, chauffe-serviette
- Chaussons et peignoirs
- Wi-Fi gratuit
- Climatisation
- Mini-bar
- Plateau de courtoisie
- Coffre-fort
- TV LCD écran plat
- Possibilité de chambre avec balcon



Nous vous proposons en supplément une solution de stationnement grâce à 2 parkings :
1 parking extérieur de 20 places
1 parking souterrain de 80 places.



En optant pour l'hébergement avec votre journée d'étude, vos collaborateurs bénéficient d'un **accès gratuit à notre espace aqua-détente** ! comprenant : piscine chauffée avec ses multiples jets, hammam, sauna, jacuzzis et douches sensorielles.

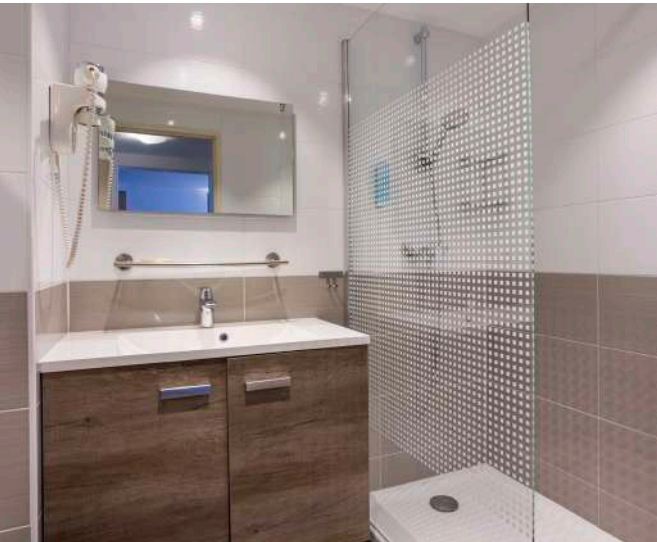




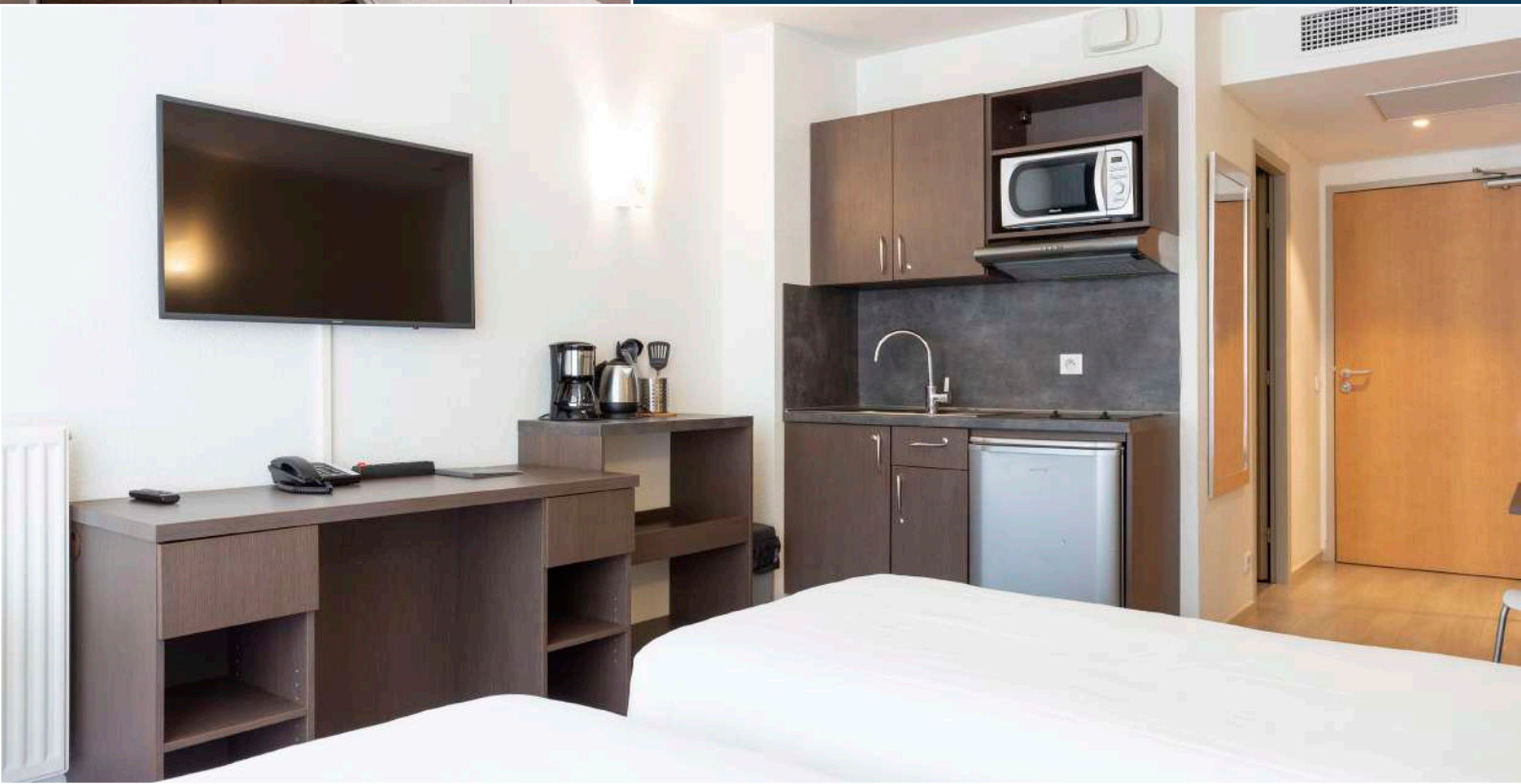
Les Loges du Park Résidence de tourisme ***

Dans un cadre convivial, la résidence « Loges du Park*** », à 50 mètres de l'hôtel Golden Tulip****, vous propose une solution complémentaire d'hébergement grâce à 70 studios et appartements entièrement équipés :

- Plaques électriques
- Réfrigérateur
- Micro-ondes
- Cafetière électrique et bouilloire
- Vaisselle
- Ustensiles de cuisine
- Wi-Fi gratuit
- Linge de lit
- Téléviseur LCD
- Climatisation



Nous vous proposons en supplément une solution de stationnement avec notre parking couvert et sécurisé





Urban Hôtel & Spa ***

À 350 mètres de l'hôtel & Spa Golden Tulip****, l'Urban Hôtel & Spa vous propose 62 chambres dans un décor chic et urbain.

En 2019, l'hôtel se modernise et rénove complètement ses chambres et espaces communs. Résolument plus moderne et connecté, cet hôtel *** dispose également d'un espace détente comprenant une piscine, un sauna et un hammam.

Son atout ? La proximité immédiate du parc de Verdure et du centre des Congrès, en plein coeur de la ville.

- Literie confortable
- Télévision
- Coffre-fort
- Plateau de courtoisie
- Serviettes
- Peignoirs et chaussons selon la catégorie
- Sèche-cheveux
- Douche ou baignoire selon la catégorie
- Climatisation



Nous vous proposons en supplément une solution de stationnement avec notre parking couvert et sécurisé





NOS RESTAURANTS

GRUPE

EPIKUR

Hôtels • Résidences • Restaurants • Spas



L'ALCHIMISTE

La table du Chef



LA ROTONDE



LES RESTAURANTS DU GROUPE EPIKUR :



L'Alchimiste

ELEGANCE ET GOURMANDISE

Un alchimiste transforme les éléments bruts en éléments nobles. Cette définition traduit précisément le travail de notre Chef et de son équipe. Chaque jour, ils s'évertuent à vous concocter des plats à partir de produits qualitatifs, frais et de saison.

Vous pouvez les observer préparer vos mets grâce à la cuisine ouverte sur la salle de restauration, dans un décor moderne et chaleureux.

Aux beaux jours, profitez également de la terrasse offrant une vue imprenable sur le parc japonais de la ville.

Notre bar vous propose par ailleurs un large choix de vins, cocktails et boissons sans alcool pour vous désaltérer à toute heure de la journée.





La Rotonde

BRASSERIE RÉTRO CHIC

Créée en 1933 au cœur du Parc de Verdure, la Rotonde fait partie de l'histoire d'Aix-les-Bains, avec sa forme circulaire et son style art déco des Années 30.

Rénové, l'établissement a rouvert ses portes en 2021.

Vous pourrez y déguster une cuisine de bistrot tendance concoctée avec soin, où chacun trouvera son bonheur.

La Rotonde vous accueille, tout au long de la journée ou en soirée, dans un cadre naturel privilégié pour un moment décontracté entre amis ou collègues.





Salle Dent du Chat

La salle « Dent du Chat », espace privilégié pour vos petits-déjeuners et repas de groupe, vous offre un cadre chaleureux et élégant avec une vue imprenable sur le parc japonais et le casino Grand Cercle d'Aix-les-Bains.

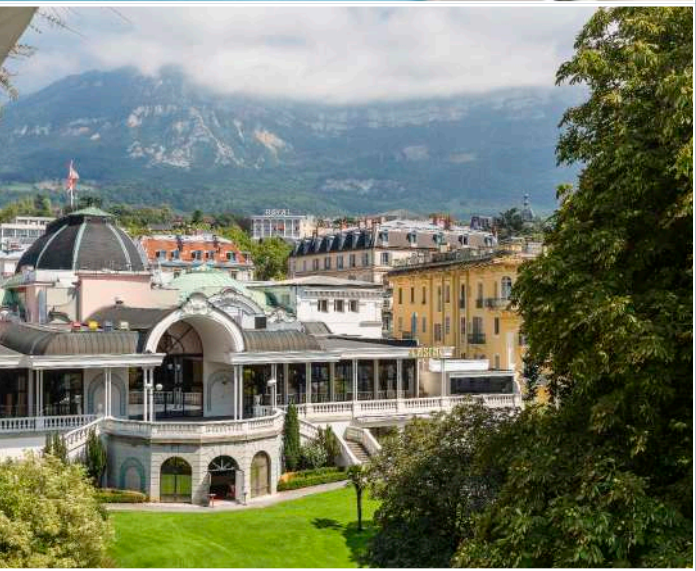
D'une surface de 105 m², cette salle également équipée d'un vidéoprojecteur, d'un écran et d'une sonorisation avec micro peut être le lieu idéal de votre évènement.



LE SAVIEZ-VOUS ?

« La Dent du Chat » est un sommet du Mont du Chat bordé par le Lac du Bourget.

Il tire son nom d'une légende datant du Moyen-Âge racontant comment un chat, attrapé par un pêcheur, terrorisait les voyageurs qui franchissaient le col.





NOS ESPACES BIEN-ÊTRE

GRUPIC

EPIKUR

Hôtels • Résidences • Restaurants • Spas

LA PARENTHÈSE

(spa & bien-être)





ESPACE AQUA-DÉTENTE

APRÈS L'EFFORT, LE RÉCONFORT !

Profitez de 400 m² d'espace de relaxation comprenant une piscine intérieure chauffée avec différents jets, jacuzzis, sauna avec douche suédoise, hammam, tunnel à expériences, un solarium et un bassin extérieur chauffé avec jets hydro massant et nage à contre courant.



Si vous optez pour l'hébergement avec votre journée d'étude, vos collaborateurs bénéficient d'un **accès gratuit à notre espace aqua-détente**, ouvert de 7h30 à 23h30, 7 jours sur 7.

Au rez-de-chaussée, 600 m² supplémentaires vous proposent 7 cabines de soin dont 4 doubles, balnéothérapie en duo, lit hydromassant, lyashi Dôme...

Une véritable parenthèse de bien-être.





FAITES LE PLEIN DE SOUVENIRS !

**Essayez-vous
au wakeboard !**

**Méditez au bord du Lac
face aux montagnes**

**Tentez votre chance
au casino**

**Aix-les-Bains
territoire de
bien-être**



Ski



Le Lac du Bourget



**Accrobranche
en équipe !**



**Ballade en traineau
à 30 minutes**

Contactez-nous pour
plus d'informations !
04 79 34 19 24



●●● **Beaucoup
d'autres
possibilités**



Contactez-nous
Service commercial
04 79 34 19 06
sales@goldentulipaixlesbains.com
16 av. Charles de Gaulle - 73100 Aix-les-Bains